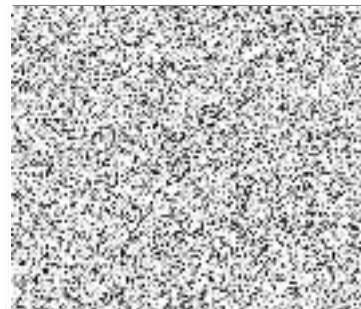


ŽADATEL



24.5.2017

Věc:

Žádost o informace podle zákona č. 106/1999 Sb., o svobodném přístupu k informacím, ve znění pozdějších předpisů

Žadatel:



Základní informace o soustavě veřejného osvětlení ke dni 1.5.2017 :

1. Máte detailní přehled o stavu veřejného osvětlení pomocí pasportizace nebo jiné dokumentace?

- Pasportizace
 Projektová dokumentace
 Zaměření reálného stavu
 Jiné - jakým způsobem?
 Ne

2. Jaký je celkový počet svítidel ve Vaší obci?

264 ks

3. Jaký je celkový příkon Vaší soustavy veřejného osvětlení?

6600 W

4. Jaké je stáří svítidel veřejného osvětlení

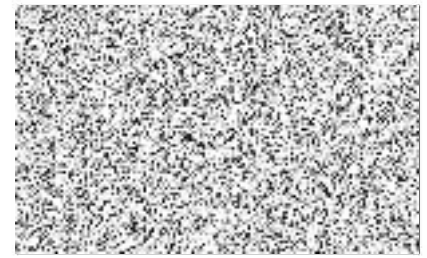
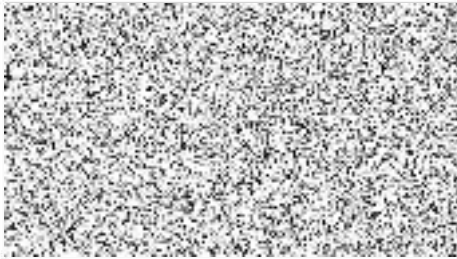
Do 2 roků 49 ks

Do 5 roků 215 ks

Do 10 roků _____ ks

Do 15 roků _____ ks

Nad 15 roků _____ ks



5. Prosím uveďte druhy využívaných světelných zdrojů a počet ks

Výbojka sodíková vysokotlaká _____ ks

Výbojka sodíková nízkotlaká _____ ks

Výbojka indukční _____ ks

Výbojka metal halogenidová _____ ks

Zářivka _____ ks

LED 264 ks

Jiný druh-žárovka _____ ks

6. Prosím uveďte druhy nosných konstrukcí a jejich počet

Betonový sloup

Ocelový sloup natíraný

250 Ocelový sloup zinkovaný

7. Stáří rozvodů elektrické energie v soustavě veřejného osvětlení je

Do 2 roků _____ m

Do 5 roků _____ m

Do 10 roků _____ m

Do 15 roků _____ m

Do 25 roků _____ m

Nad 25 roků 9100 m

8. Využíváte inteligentní řídicí systém ?

ANO

NE

9. Je Vaše obec dle Vašeho názoru dostatečně osvětlena?

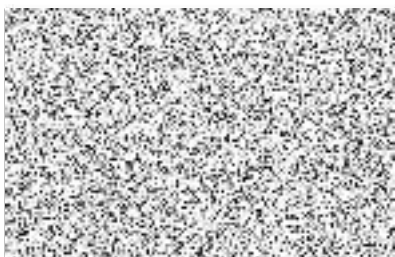
ANO

NE

NEVÍM

10. Průměrná doba provozu VO v hodinách za rok 2016

11 hodin



11. Roční náklady na spotřebu el. energie za VO za rok 2016
63957 KČ
12. Celkové náklady na správu veřejného osvětlení za rok 2016?
35000 KČ
13. Jakým způsobem máte zajištěnu správu veřejného osvětlení:
- Autonomně (vlastní zaměstnanec)
- Prostřednictvím odborné soukromé firmy

Trvání smluvního vztahu: _____ datum konce

Jiné: Jakým způsobem?

14. Jakým způsobem máte zajištěnu údržbu VO?
- Dlouhodobým smluvním vztahem:
- Název firmy: _____
- Doba smluvního vztahu: **Neurčitá** _____ datum konce smlouvy

Název firmy: REVIZE ELEKTRO s.r.o.

Trvání smluvního vztahu: **Určitá** 31.12.2017 datum konce

15. Celkové náklady na údržbu veřejného osvětlení za rok 2016?
250000 KČ
16. Výše investic do VO v roce 2016 v Kč?
250000 KČ

Odpověď, prosím, zašlete v zákonné lhůtě prostřednictvím datové schránky nebo písemně na naši adresu. Děkuje.