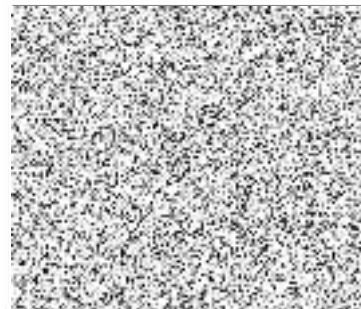


# ŽADATEL



24.5.2017

**Věc:**

Žádost o informace podle zákona č. 106/1999 Sb., o svobodném přístupu k informacím, ve znění pozdějších předpisů

**Žadatel:**



Základní informace o soustavě veřejného osvětlení ke dni 1.5.2017 :

1. Máte detailní přehled o stavu veřejného osvětlení pomocí pasportizace nebo jiné dokumentace?

- Pasportizace  
 Projektová dokumentace  
 Zaměření reálného stavu  
 Jiné - jakým způsobem?   
 Ne

2. Jaký je celkový počet svítidel ve Vaší obci?

264 ks

3. Jaký je celkový příkon Vaší soustavy veřejného osvětlení?

6600 W

4. Jaké je stáří svítidel veřejného osvětlení

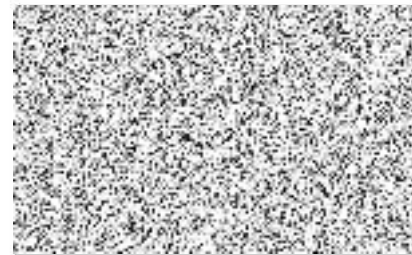
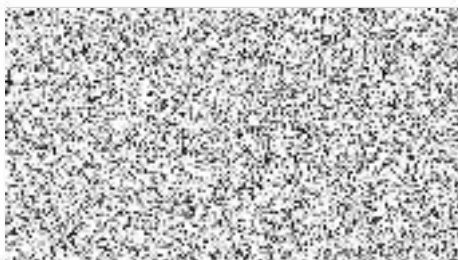
Do 2 roků 49 ks

Do 5 roků 215 ks

Do 10 roků \_\_\_\_\_ ks

Do 15 roků \_\_\_\_\_ ks

Nad 15 roků \_\_\_\_\_ ks



5. Prosím uveďte druhy využívaných světelných zdrojů a počet ks

Výbojka sodíková vysokotlaká \_\_\_\_\_ ks

Výbojka sodíková nízkotlaká \_\_\_\_\_ ks

Výbojka indukční \_\_\_\_\_ ks

Výbojka metal halogenidová \_\_\_\_\_ ks

Zářivka \_\_\_\_\_ ks

LED 264 ks

Jiný druh-žárovka \_\_\_\_\_ ks

6. Prosím uveďte druhy nosných konstrukcí a jejich počet

Betonový sloup

Ocelový sloup natíraný

250 Ocelový sloup zinkovaný

7. Stáří rozvodů elektrické energie v soustavě veřejného osvětlení je

Do 2 roků \_\_\_\_\_ m

Do 5 roků \_\_\_\_\_ m

Do 10 roků \_\_\_\_\_ m

Do 15 roků \_\_\_\_\_ m

Do 25 roků \_\_\_\_\_ m

Nad 25 roků 9100 m

8. Využíváte inteligentní řídicí systém ?

ANO

NE

9. Je Vaše obec dle Vašeho názoru dostatečně osvětlena?

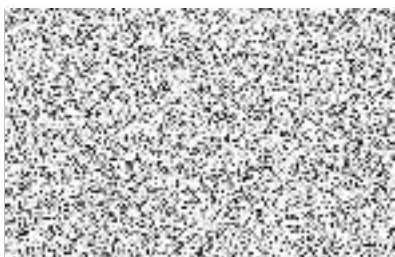
ANO

NE

NEVÍM

10. Průměrná doba provozu VO v hodinách za rok 2016

11 hodin



11. Roční náklady na spotřebu el. energie za VO za rok 2016  
63957 KČ
12. Celkové náklady na správu veřejného osvětlení za rok 2016?  
35000 KČ
13. Jakým způsobem máte zajištěnu správu veřejného osvětlení:
- Autonomně (vlastní zaměstnanec)
- Prostřednictvím odborné soukromé firmy

Trvání smluvního vztahu: \_\_\_\_\_ datum konce

Jiné: Jakým způsobem?

14. Jakým způsobem máte zajištěnu údržbu VO?
- Dlouhodobým smluvním vztahem:
- Název firmy: \_\_\_\_\_
- Doba smluvního vztahu: **Neurčitá** \_\_\_\_\_ datum konce smlouvy

Název firmy: REVIZE ELEKTRO s.r.o.

Trvání smluvního vztahu: **Určitá** 31.12.2017 datum konce

15. Celkové náklady na údržbu veřejného osvětlení za rok 2016?  
250000 KČ
16. Výše investic do VO v roce 2016 v Kč?  
250000 KČ

Odpověď, prosím, zašlete v zákonné lhůtě prostřednictvím datové schránky nebo písemně na naši adresu. Děkujeme.